

# スタンダードプレスキャスト (中荷重用)

RoHS  
標準製品

車輪径  
75mm  
~300mm

最大荷重  
60kg  
~550kg

適応温度  
-40℃  
~+120℃

注) 車輪のサイズ・種類により数値がそれぞれ異なります。



UWJB-150



WJ-100



LWYJ-130  
自在旋回/固定  
幅広フォーク  
φ130,150,200のみ

製品記号例

**W**

**J**

**B**

**-150**

ゴム車輪

自在旋回

ストッパー

φ150

## 特長

- ▶ 車輪には強度に自信の独自開発ボックススタイルを採用。
- ▶ 自在旋回部には軽快な動きの二層ベアリングを装備。
- ▶ ストッパーは旋回・車輪回転を同時に止めるダブルストッパー。
- ▶ 自在ストッパー付には、㊦仕様と㊧仕様があります。



㊦仕様 側面



自在ストッパー㊧㊦  
自在㊧のみストッパーレバーに滑り止め樹脂  
カバーがつきます。(φ250にはつきません)



㊧仕様 側面

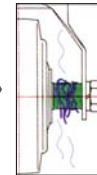
## 用途

- ▶ 各種運搬台車
- ▶ 一般業務用機器
- ▶ 規格品以外の特注仕様にも対応いたします。  
(巻末「特注キャストご依頼仕様書」もご活用ください。)

## オプション



〈一般フォーク〉



〈幅広フォーク〉

- 幅広フォーク  
一糸くず・ヒモ等  
からみ対策用  
からみにくく、からん  
でも取り除きやすい。



- 自在旋回巻き込みガード付  
φ150, 200のみ

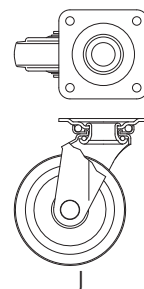
## 受注生産



WJ-SB-150

- 自在シングルストッパー付  
車輪のみを止めるストッパーです。  
φ130, 150, 200のみ

## 図面



◆ J自在旋回 / JB自在旋回ストッパー付 / JBL自在旋回ストッパー (左)付

車輪種類	金具種類	車輪径 mm	最大許容荷重 kg(N)	リム幅 mm	車輪取付幅 mm	取付高 mm	取付座 mm	取付ピッチ mm	取付穴 mm	軸径 mm	偏心 mm	自重												
												J kg	JB kg	JBL kg										
W	J JB	75	80(780)	32	36	103	82 ×	63 ×	9.5	10	22	0.58	0.64	—										
WW			60(580)									0.57	1.01	—										
LW			60(580)									0.57	0.63	—										
UW			120(1170)									0.63	0.69	—										
WUW			80(780)									0.64	0.70	—										
MC			120(1170)									0.57	—	—										
W	J JB JBL	100	130(1270)	35	43	144	95 ×	71 ×	11	12	35	1.11	1.21	1.21										
SST			130(1270)									1.09	1.19	1.19										
WW			80(780)									1.08	1.18	1.18										
LW			80(780)									1.08	1.18	1.18										
UW			180(1760)									1.16	1.26	1.26										
WUW			130(1270)									1.16	1.26	1.26										
MC			180(1760)									1.11	—	—										
PO			130(1270)									0.92	—	—										
W			J JB JBL									130	180(1760)	42	53	177	108 ×	80 ×	11.5	20	40	1.97	2.14	2.13
SST													180(1760)									1.94	2.11	2.10
WW	140(1370)	1.91		2.08	2.07																			
LW	140(1370)	1.91		2.08	2.07																			
UW	250(2450)	2.05		2.22	2.21																			
WUW	180(1760)	2.08		2.25	2.24																			
MC	250(2450)	1.95		—	—																			
PO	180(1760)	1.51		—	—																			
W	J JB JBL	150		200(1960)	45	56	198	120 ×	90 ×	11.5	20		45									2.31	2.49	2.48
SST				200(1960)																		2.35	2.53	2.52
WW			160(1560)	2.29								2.47		2.46										
LW			160(1560)	2.29								2.47		2.46										
UW			300(2940)	2.47								2.65		2.64										
WUW			200(1960)	2.47								2.65		2.64										
MC			300(2940)	2.42								—		—										
PO			200(1960)	1.86								—		—										
W			J JB* JBL	180								230(2250)		45	56	240	140 ×	112 ×	11.5	20	58	3.51	3.7	3.71
W			J JB JBL	200								250(2450)		45	56	250	140 ×	112 ×	11.5	20	58	3.74	3.93	3.94
SST	250(2450)	3.72			3.91	3.92																		
WW	200(1960)	3.69			3.88	3.89																		
LW	200(1960)	3.69			3.88	3.89																		
UW	400(3920)	4.28			4.47	4.48																		
WUW	250(2450)	4.33			4.52	4.53																		
MC	400(3920)	4.17			—	—																		
W	J JB	250	330(3230)	50	90	305	160 ×	125 ×	14	25	71	6.93	7.42	—										
WW			260(2540)									6.75	7.24	—										
LW			260(2540)									6.75	7.24	—										
UW			500(4900)	7.08								7.57	—											
WUW			330(3230)	7.15								7.64	—											
MC			500(4900)	7.53								—	—											
W	J	300	350(3430)	50	109	374	175 ×	140 ×	14	25	71	9.09	—	—										
LW			280(2740)									8.81	—	—										
UW			550(5390)									9.21	—	—										
MC			550(5390)									9.53	—	—										

\* WJB-180、WJBL-180は受注生産です。

適合車輪

CB プレスベアリング JBB ラジアルボールベアリング OL オイルレスブッシュ

W CB	SST CB	WW CB LW CB	UW CB	WUW CB	MC JBB	PO OL
ゴム(SBR) ▶ P.123	スーパーソリッドゴム ・Wゴムに比べ動き軽快! ・反発弾性1.8倍/ 始動性能は2.5倍 注)φ100・φ130・φ150・ φ200のみ対応 ▶ P.121	ホワイトエンジンゴム(BR) ジエンゴム(BR) ・耐寒性(-40℃~+90℃) ・床面保護・車輪の跡がつきにくい ▶ P.124 ▶ P.116	ウレタン(UR) ▶ P.123	抗菌ホワイト ウレタン ・抗菌性・高弾性・耐油性 ・床面保護・車輪の跡が つきにくい ▶ P.124	モノマーキャスト ニロン 注)ストッパー付には 対応していません。 注)φ300は受注生産 となります。 ▶ P.116	ナイロン6 〈韓国製〉 注)ストッパー付には 対応していません。 注)φ100・φ130・φ150 のみ対応 ▶ P.119

▶ 車輪の詳細資料はp.113~p.124をご覧ください。

# スタンダードプレスキャスト (中荷重用)

RoHS  
標準製品

車輪径  
75mm  
~300mm

最大荷重  
60kg  
~550kg

適応温度  
-40℃  
~+120℃

注) 車輪のサイズ・種類により数値がそれぞれ異なります。

スタンダード

空気入/  
エアレス車輪付

サイレント  
スムーズ

自在ストッパー  
ネジ込み

ボトム・  
フランジ

セーフティロック

コーナー

プラスチック

ウッドホイール

低床重荷重

重荷重

超重荷重

緩衝  
スプリング

静電気  
帯電防止

ステンレス

アジャスター付

自在⇄固定切換

足場用

耐熱車輪付

ホイール

アクセサリ



LWK-150



WKK-130



LWYJ-130  
自在旋回/固定  
幅広フォーク  
φ130,150,200のみ

製品記号例

**LW**

**K**

**-150**

ジエンゴム車輪

固定

φ150

## 特長

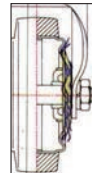
- ▶ 車輪には強度に自信の独自開発ボックススタイルを採用。
- ▶ 自在旋回部には軽快な動きの二層ベアリングを装備。
- ▶ ストッパーは旋回・車輪回転を同時に止めるダブルストッパー。
- ▶ 固定ストッパー付には、㊦仕様と㊧仕様があります。



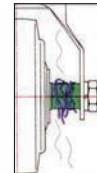
## 用途

- ▶ 各種運搬台車
- ▶ 一般業務用機器
- ▶ 規格品以外の特注仕様にも対応いたします。  
(巻末「特注キャストご依頼仕様書」もご活用ください。)

## オプション



〈一般フォーク〉



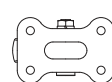
〈幅広フォーク〉

- 幅広フォーク  
糸くず・ヒモ等  
からみ対策用  
からみにくく、からん  
でも取り除きやすい。

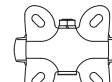


- 固定巻き込みガード付  
φ200のみ  
(φ150は特注仕様)

## 図面



K



KK

◆ K固定 / KB固定ストッパー付 / KBL固定ストッパー (左)付

車輪種類	金具種類	車輪径 mm	最大許容荷重 kg(N)	リム幅 mm	車輪取付幅 mm	取付高 mm	取付座 mm	取付ピッチ mm	取付穴 mm	軸径 mm	自重												
											K kg	KK kg	KB kg	KBL kg									
W	K KB	75	80(780)	32	36	103	91 × 68	63 × 40	9.5	10	0.43	—	0.49	—									
WW			60(580)								0.42	—	0.48	—									
LW			60(580)								0.42	—	0.48	—									
UW			120(1170)								0.48	—	0.54	—									
WUW			80(780)								0.49	—	0.55	—									
MC			120(1170)								0.42	—	—	—									
W	K KK KB KBL	100	130(1270)	35	43	144	115×79 KK 100×96	80×45 KK 60×60 -71×71	11	12	0.84	0.73	0.96	0.95									
SST			130(1270)								0.82	0.71	0.94	0.93									
WW			80(780)								0.81	0.70	0.93	0.92									
LW			80(780)								0.81	0.70	0.93	0.92									
UW			180(1760)								0.89	0.78	1.01	1.00									
WUW			130(1270)								0.89	0.78	1.01	1.00									
MC			180(1760)								0.84	0.73	—	—									
PO			130(1270)								0.65	0.54	—	—									
W			K KK KB KBL								130	180(1760)	42	53	177	137×93 KK 120×125	100×56 KK 75×75 -90×90	11.5	20	1.62	1.52	1.79	1.79
SST												180(1760)								1.59	1.49	1.76	1.76
WW	140(1370)	1.56		1.46	1.73	1.73																	
LW	140(1370)	1.56		1.46	1.73	1.73																	
UW	250(2450)	1.70		1.60	1.87	1.87																	
WUW	180(1760)	1.73		1.63	1.90	1.90																	
MC	250(2450)	1.60		1.50	—	—																	
PO	180(1760)	1.16		1.06	—	—																	
W	K KK KB KBL	150	200(1960)	45	56	198	137×93 KK 120×125	100×56 KK 75×75 -90×90	11.5	20	1.86	1.74	2.04	2.05									
SST			200(1960)								1.90	1.78	2.08	2.09									
WW			160(1560)								1.84	1.72	2.02	2.03									
LW			160(1560)								1.84	1.72	2.02	2.03									
UW			300(2940)								2.02	1.90	2.20	2.21									
WUW			200(1960)								2.02	1.90	2.20	2.21									
MC			300(2940)								1.97	1.85	—	—									
PO			200(1960)								1.41	1.29	—	—									
W	K KB* KBL	180	230(2250)	45	56	240	151 × 100	112 × 63	11.5	20	2.85	—	3.06	3.04									
W	K KB KBL	200	250(2450)	45	56	250	151 × 100	112 × 63	11.5	20	3.08	—	3.29	3.27									
SST			250(2450)								3.06	—	3.27	3.25									
WW			200(1960)								3.03	—	3.24	3.22									
LW			200(1960)								3.03	—	3.24	3.22									
UW			400(3920)								3.62	—	3.83	3.81									
WUW			250(2450)								3.67	—	3.88	3.86									
MC	400(3920)	3.51	—	—	—																		
W	K	250	330(3230)	50	90	305	200 × 140	140 × 80	14	25	5.78	—	—	—									
WW			260(2540)								5.60	—	—	—									
LW			260(2540)								5.60	—	—	—									
UW			500(4900)	5.93							—	—	—										
WUW			330(3230)	6.00							—	—	—										
MC			500(4900)	6.38							—	—	—										
W	K	300	350(3430)	50	109	374	220 × 150	160 × 90	14	25	8.15	—	—	—									
LW			280(2740)								7.87	—	—	—									
UW			550(5390)								8.27	—	—	—									
MC			550(5390)								8.59	—	—	—									

\* WKB-180、WKBL-180 は受注生産です。

適合車輪

CB プレスベアリング JBB ラジアルボールベアリング OL オイルレスブッシュ

W CB	SST CB	WW CB LW CB	UW CB	WUW CB	MC JBB	PO OL
ゴム(SBR) ▶ P.123	スーパーソリッドゴム ・Wゴムに比べ動き軽快! ・反発弾性1.8倍/ 始動性能は2.5倍 注)φ100・φ130・φ150・ φ200のみ対応 ▶ P.121	ホワイトジエンゴム(BR) ジエンゴム(BR) ・耐寒性(-40℃~+90℃) ・床面保護・車輪の跡がつきにくい ▶ P.124 ▶ P.116	ウレタン(UR) ▶ P.123	抗菌ホワイト ウレタン ・抗菌性・高弾性・耐油性 ・床面保護・車輪の跡が つきにくい ▶ P.124	モノマーキャスト ティングナイロン 注)ストッパー付には 対応していません。 注)φ300は受注生産 となります。 ▶ P.116	ナイロン6 〈韓国製〉 注)ストッパー付には 対応していません。 注)φ100・φ130・φ150 のみ対応 ▶ P.119

▶ 車輪の詳細資料はp.113~p.124をご覧ください。